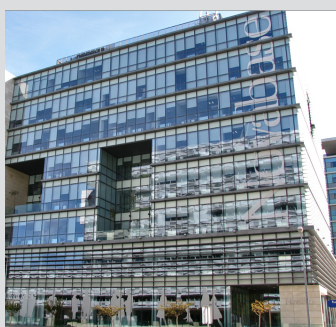


Due Diligence Técnica



OUTRA VEZ ÀS ESCURAS?

Se a sua instalação tiver um problema sistémico que não tenha sido identificado, existe uma grande probabilidade do mesmo resultar numa avaria com consequências directas na actividade da sua empresa, implicando inevitavelmente graves prejuízos financeiros.



Em que consiste?

A *Due Diligence* Técnica consiste tipicamente numa auditoria às instalações especiais, estruturas e envolvente de um edifício, instalação industrial ou outra infraestrutura.

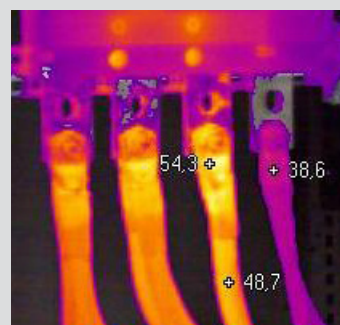
Este processo pode envolver a mobilização de um conjunto de especialidades: arquitectura, engenharia civil, engenharia mecânica, engenharia electrotécnica e segurança.

A *Due Diligence* é uma ferramenta útil na caracterização sumária, mas abrangente e objectiva, do estado de um imóvel nas suas várias vertentes.

A *Due Diligence* pretende avaliar a conformidade da instalação face à legislação vigente, identificar problemas de operação e/ ou conservação de equipamentos e sistemas, assim como apontar e prever eventuais investimentos necessários quer para o cumprimento de requisitos legais, quer para a operacionalidade das instalações especiais.

Outra faceta da *Due Diligence* relaciona-se com a avaliação da manutenção a que a infraestrutura e os seus vários sistemas são sujeitos. Os serviços desenvolvem-se numa perspectiva de auditoria aos procedimentos de manutenção, inspecção dos equipamentos e realização de ensaios específicos, integrando vários sistemas associados.





Como se desenvolve?

A *Due Diligence* Técnica tem por base:

- A análise da documentação técnica da instalação – projectos de especialidades e telas finais;
- A confirmação local dos factores relevantes;
- A avaliação do estado de operacionalidade e conservação dos vários sistemas e equipamentos, assim como a identificação dos defeitos e patologias de construção existente;
- Avaliação dos serviços de manutenção, pela verificação documental e inspecção.

O resultado é um relatório descritivo da instalação existente, quer do ponto de vista construtivo, quer do ponto de vista das instalações de AVAC, rede eléctrica, telecomunicações, sistemas de segurança, redes de águas e esgotos. Ao nível da operacionalidade apresenta-se o estado geral da instalação, detalhando constrangimentos para o perfeito funcionamento dos vários sistemas. Como ferramenta para avaliação global da instalação, o relatório enumera eventuais investimentos a considerar.

Quais as vantagens?

As vantagens de uma *Due Diligence* Técnica são:

- Antecipar e programar a execução das acções com vista à correcção de patologias;
- Indicação das acções para melhoria da *performance* de funcionamento dos equipamentos, para uma maior satisfação dos utentes;
- Valorização do activo.

DHV, S.A.

Estrada de Alfragide, n.º 92
2610-015 Amadora - Portugal
Tel.: +351 214 127 400
Fax.: +351 214 127 490

Rua Ricardo Severo, 3 - 3.º
4050-515 Porto - Portugal
Tel.: +351 226 061 340
Fax.: 351 226 093 253

info-pt@dhv.com
www.dhv.pt

Porquê a DHV?

O Grupo DHV, com 90 anos de actividade, é uma referência mundial na Consultoria de Engenharia, marcando presença em vários continentes, com cerca de 75 escritórios.

One - Company Concept

Investimos em Investigação e Desenvolvimento, através da criação de inúmeras parcerias com universidades e institutos de investigação. Actualmente, a DHV possui uma panóplia de patentes registadas, a maioria relacionadas com a optimização sustentável dos recursos.



Investigação e Desenvolvimento

A nossa abordagem baseia-se no princípio "*Local Delivery of World-Class Solutions*": trabalhamos localmente com os Clientes, para uma eficaz compreensão do seu negócio e necessidades, oferecendo-lhes soluções e produtos integrados numa rede de partilha de conhecimento e experiência internacional.